

Energie v.s. Buitentemperatuur

De overheid stelt strenge eisen aan het energieverbruik van bedrijfsactiviteiten. Een van de belangrijkste maatregelen hierbij is het voorkomen van energieverspilling. Om dit te realiseren is de EBS-maatregel ingevoerd, met als doel klimaatinstallaties energiezuinig af te stellen. Met de introductie van dit nieuwe dashboard bevat PULSE Core alle vereiste grafieken van een Energieregistratie- en Bewakingssysteem (EBS). Het dashboard maakt de relatie tussen energieverbruik en buitentemperatuur inzichtelijk. Hiermee verkrijg je waardevolle inzichten voor verbeterde efficiëntie en duurzaamheidsprestatie. Bij PULSE Core brengen we niet alleen het gasverbruik in kaart, maar álle energievormen. Hiermee biedt PULSE Core niet alleen naleving van de wetgeving, maar draagt het ook actief bij aan de verduurzaming van gebouwen.

- Inzicht in verwarmingsbehoefte bij lage buitentemperaturen
- Inzicht in koelbehoefte bij hoge buitentemperaturen
- Inzicht in regelingen en basislast
- Alle energievormen vergelijken

Energie v.s. Buitentemperatuur

Home > Sustainability > Energie vs buitentemperatuur

 Demo | Common | Demo project Gebouw 1 |  Hoofdmeter gas

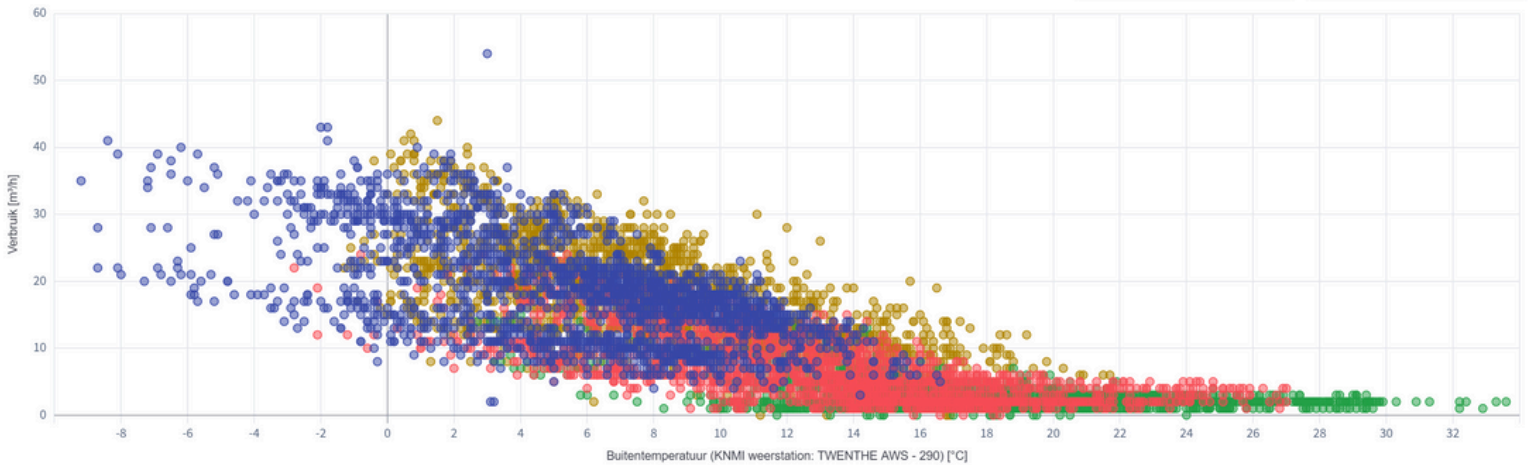
2024

Energie vs buitentemperatuur

 Scatterplot Interval: 1 uur

 WIJZIG ...

Filters Weekdag, Seizoen Groeperen op Seizoen



Meters: ● Demo project Gebouw 1 Hoofdmeter gas Volumestroom berekend | Winter ● Demo project Gebouw 1 Hoofdmeter gas Volumestroom berekend | Lente ● Demo project Gebouw 1 Hoofdmeter gas Volumestroom berekend | Zomer

● Demo project Gebouw 1 Hoofdmeter gas Volumestroom berekend | Herfst

Weekdag: Maandag Dinsdag Woensdag Donderdag Vrijdag Zaterdag Zondag

